

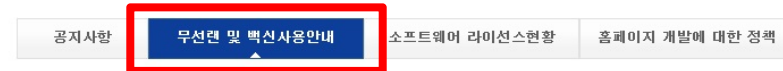
The cover features a vibrant orange and blue gradient background. In the foreground, there is a blue pen, a ruler, and a blue folder with the numbers '4' and '5' on it. A glowing, multi-layered blue and orange ring is positioned in the center. In the background, there are faint icons of a computer keyboard and a network antenna. The title 'Wireless Network Setting Manual' is written in a large, bold, black font with a white outline, and the subtitle '( for Windows Users )' is in a smaller, blue font below it.

# Wireless Network Setting Manual

( for Windows Users )

- Windows User wireless network setting (Install 'AnyClick' Agent)
- Before setting up the wireless network setting, Check whether 'Wireless lan card' and 'service' is in operating state

### 1. Download 'AnyClick Agent File'



#### ☞ 무선랜(WiFi) 이용안내

- ☑ 상명대학교의 무선랜 서비스는 학교구성원에게만 제공되는 서비스로 아래와 같이 이용하실 수 있습니다.
- ☑ 인증에 사용되는 ID/PW는 통합행정로그인의 ID/PW와 동일합니다.
- ☑ Windows 7 사용자의 경우 'Windows OS Agent' 프로그램을 다운받아 설치 후 실행하거나 '매뉴얼'을 참조하시기 바랍니다.
- ☑ Windows 8 (8.1) 사용자의 경우 별도의 설치 및 설정없이 교내 무선랜 SSID인 'SANGMYUNG'에 인증 후 접속하시기 바랍니다.
- ☑ Mac 계열 사용자의 경우 '매뉴얼'을 참조하시기 바랍니다.
- ☑ 스마트폰 사용자의 경우 각 OS에서 제공하는 무선랜 설정을 이용하여 설정이 가능하며, 사용방법은 아래 '매뉴얼'을 참조하시기 바랍니다.
- ☑ 기타 스마트폰 사용자의 경우 본관3층(C305호) 정보통신팀으로 방문 하여 주시기 바랍니다.
- ☑ 무선랜 음영지역이 있으니 확인하시고 사용하여 주시기 바랍니다.
- ☑ 관련 소프트웨어

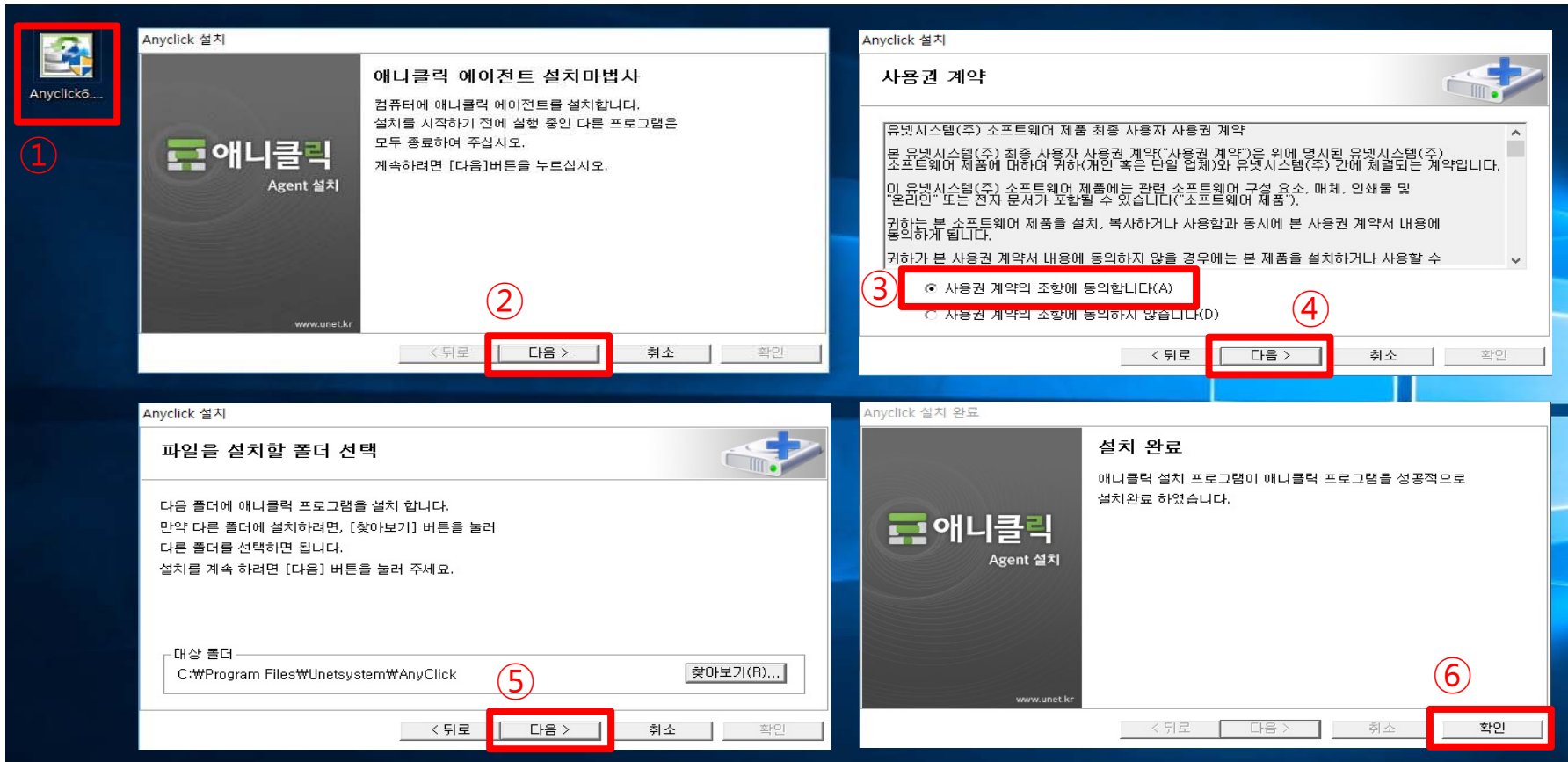
구분	OS 종류	한글	ENGLISH	汉语
노트북	Windows OS Agent		<b>프로그램 다운로드</b>	
	Windows OS 7	매뉴얼 다운로드		说明书 下载
	Mac OS	매뉴얼 다운로드		说明书 下载
스마트폰	안드로이드 OS	매뉴얼 다운로드	Manual download	说明书 下载
	아이폰, 아이패드, 아이팟	매뉴얼 다운로드	Manual download	说明书 下载

Connet to [www.smuc.ac.kr](http://www.smuc.ac.kr) ➡ Click 'General Administration' ➡ Click 'Information Service' ➡ Click 'Wireless Lan & Vaccine direction'



Click 'program download'

## 2. 애니클릭 Agent 설치하기



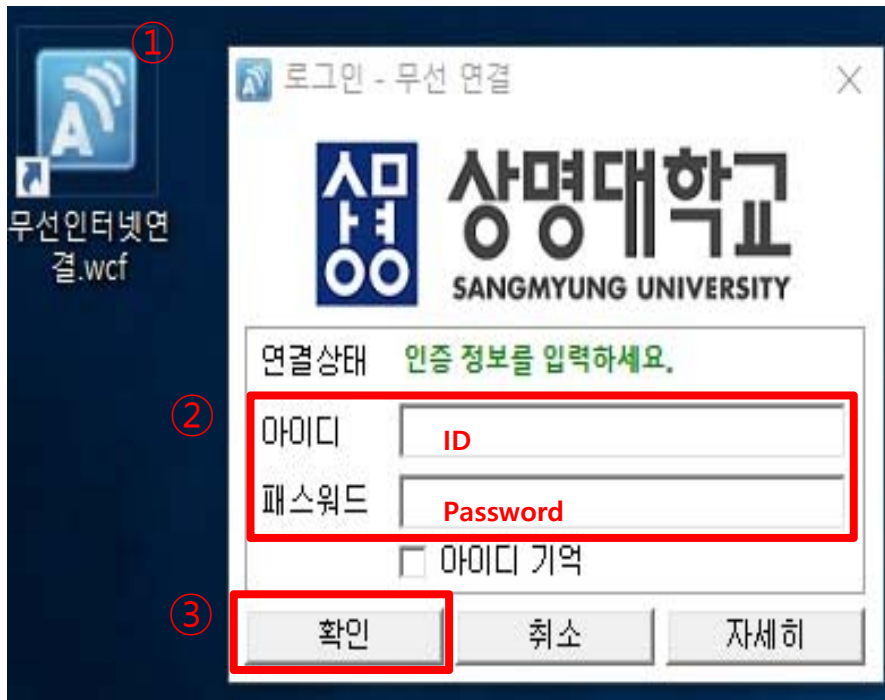
The installation process consists of the following steps:

- Click the AnyClick6... icon to start the installation.
- Click the '다음 >' (Next) button on the initial installation pop-up.
- Accept the license agreement by selecting '사용권 계약의 조항에 동의합니다(A)' and clicking '다음 >'.
- Select the installation folder (e.g., C:\Program Files\Unetsystem\AnyClick) and click '다음 >'.
- Click '확인' (Finish) to complete the installation.

Execute download file to start 'AnyClick' Installation → Click 'Continue' on installation pop-up → Click 'Continue'

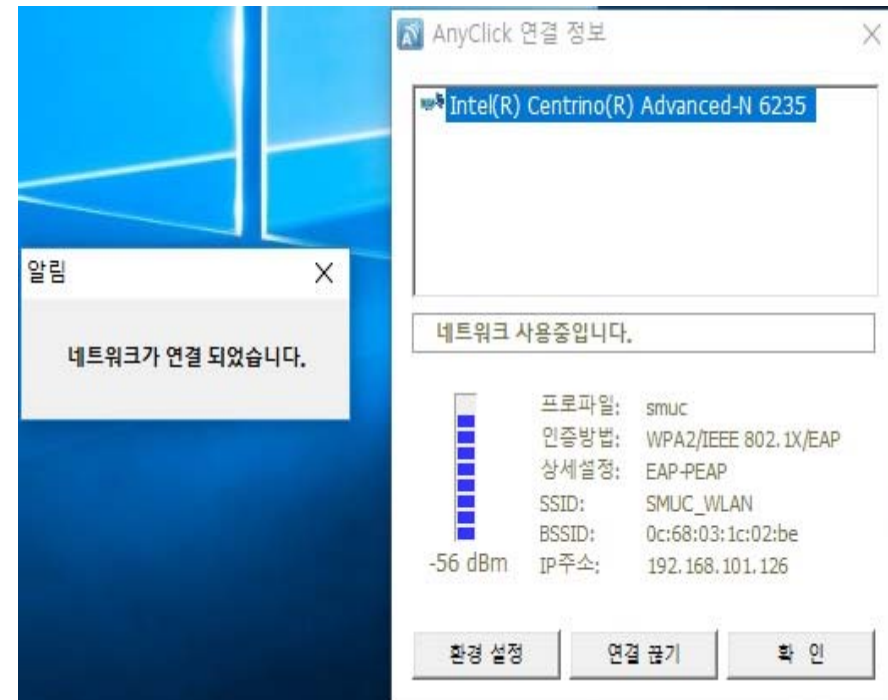
Click 'Confirm' for completion of installation

### 3. 로그인 정보 입력



- ① Click 'Wireless Internet Access' icon that is produced on main screen
- ② Input 'Integrated administration system' ID & Password
- ③ Click 'Confirm'

### 4. 무선 네트워크 연결 확인



After Successful login to 'Wireless SSiD(SANGMYUNG) network access can be confirmed by 'Alert window'